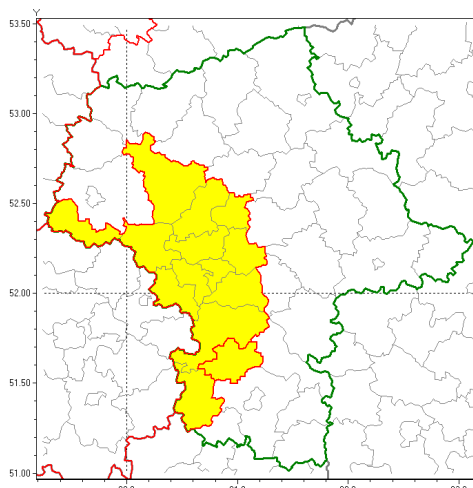




Zasięg ostrzeżenia w województwie

Silny wiatr



Ostrzeżenie meteorologiczne Nr 27

Nazwa biura	IMGW-PIB Centralne Biuro Prognoz Meteorologicznych w Warszawie
Zjawisko/stopień zagrożenia	Silny wiatr/ 1
Obszar	województwo mazowieckie powiat białobrzeski
Ważność	od godz. 12:00 dnia 23.10.2018 do godz. 20:00 dnia 23.10.2018
Przebieg	Przewiduje się wystąpienie silnego wiatru o średniej prędkości od 25 km/h do 35 km/h, w porywach miejscami do 75 km/h, z zachodu i południowego zachodu.
Prawdopodobieństwo wystąpienia zjawiska(%)	80%
Uwagi	Ostrzeżenie może być kontynuowane.
Dyrektor synoptyk IMGW-PIB	Michał Ogrodnik
Godzina i data wydania	godz. 06:29 dnia 23.10.2018
SMS	IMGW-PIB OSTRZEŻENIE: WIATR/1 mazowieckie/białobrzeski od 12:00/23.10 do 20:00/23.10.2018 prędkość do 35 km/h, porywy do 75 km/h, W i SW.

Opracowanie niniejsze i jego format, jako przedmiot prawa autorskiego podlega ochronie prawnej, zgodnie z przepisami ustawy z dnia 4 lutego 1994r o prawie autorskim i prawach pokrewnych (dz. U. z 2006 r. Nr 90, poz. 631 z późn. zm.).

Wszelkie dalsze udostępnianie, rozpowszechnianie (przedruk, kopiowanie, wiadomości sms) jest dozwolone wyłącznie w formie dosłownej z bezwzględnym wskazaniem źródła informacji tj. IMGW-PIB.