

## Zimowisko w górach

# ZIMOWISKO W GÓRACH

Wypoczynek zimowy w formie turnusów wyjazdowych dla dzieci rolników w 2024 roku został dofinansowany ze środków Funduszu Składowego Ubezpieczenia Społecznego Rolników w kwocie 900 zł na każdego uczestnika

**MIEJSCE: BIAŁY DUNAJEC**

**TERMIN – turnus 7-dniowy**

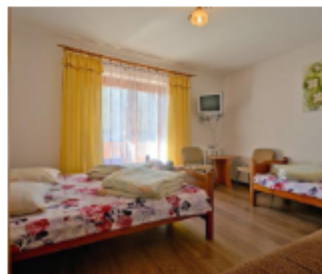
**OPŁATA: 500,00 zł**  
(dla dzieci rolników)

### ZAPEWNIAMY:

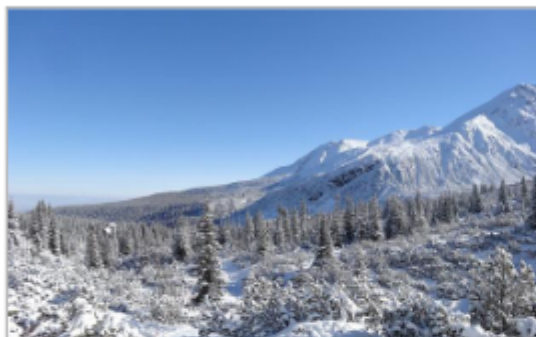
- transport autokarowy
- zakwaterowanie i wyżywienie
- opieka wychowawców
- opieka medyczna, przewodnika, pilota
- wycieczki autokarowe i piesze
- program turystyczny - bilety wstępu itp.

### ZAKWATEROWANIE:

- ośrodek wypoczynkowy
- budynek murowany, piętrowy, ogrodzony
- pokoje 4-6 osobowe w pełni wyposażone
- łazienki w pokojach
- stołówka, świetlica
- boiska w pobliżu ośrodka



### W PROGRAMIE ZIMOWISKA:



- **Zajęcia narciarskie z instruktorem**  
- karnety na stok, wypożyczenie sprzętu (2 razy na turnusie)
- **Wyjazd do aquaparku**
- **Kulig saniami lub wozami konnymi**
- **Wycieczki:**
  - Zakopane (min.: Krupówki, Muzeum Tatrzańskie, Krzeptówki, Jaszczurówka,
  - Ząb - Gubałówka
  - piesze okolicznymi szlakami
- **Zabawy na śniegu, dyskoteki, gry i inne atrakcje**



Szanowni Mieszkańcy 🗣️

W Urzędzie Gminy Stara Błotnica w pokoju nr 8 przyjmowane są zgłoszenia udziału dzieci w wypoczynku zimowym ❄️🏠 dofinansowanym przez Fundusz Składowy Ubezpieczenia Społecznego Rolników 🙌

➡️ Jakie warunki należy spełnić aby dziecko mogło wziąć udział w wypoczynku

dofinansowanym przez Fundusz Składowy Ubezpieczenia Społecznego Rolników?

- ◆ dzieci w wieku 7-16 lat, czyli dzieci urodzone po 1 stycznia 2008,
  - ◆ co najmniej jedno z Rodziców (lub prawnych Opiekunów) jest ubezpieczone w pełnym zakresie w Kasie Rolniczego Ubezpieczenia Społecznego (jednocześnie w zakresie emerytalno-rentowym oraz wypadkowym, chorobowym i macierzyńskim) lub pobiera rentę bądź emeryturę z KRUS.
- Uwagi: ubezpieczenie w KRUS tylko w zakresie emerytalno - rentowym lub pobieranie świadczenia pielęgnacyjnego, zasiłku opiekuńczego wyklucza z możliwości dofinansowania kolonii.

Rodzic/Opiekun prawny musi być ubezpieczony w KRUS w trakcie trwania wypoczynku (ubezpieczenie nie może kończyć się przed zakończeniem kolonii).

Koszt 500 zł 🍷

Więcej informacji pod nr telefonu tel 48 385 77 90 w. 15 📞

# ZIMOWISKO W GÓRACH

Wypoczynek zimowy w formie turnusów wyjazdowych dla dzieci rolników w 2024 roku został dofinansowany ze środków Funduszu Składkowego Ubezpieczenia Społecznego Rolników w kwocie 900 zł na każdego uczestnika

**MIEJSCE: BIAŁY DUNAJEC**

**TERMIN – turnus 7-dniowy**

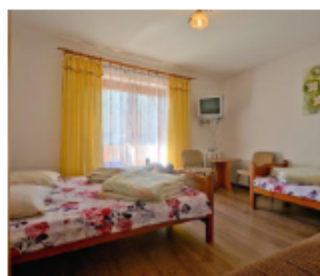
**OPŁATA: 500,00 zł**  
(dla dzieci rolników)

## ZAPEWNIAMY:

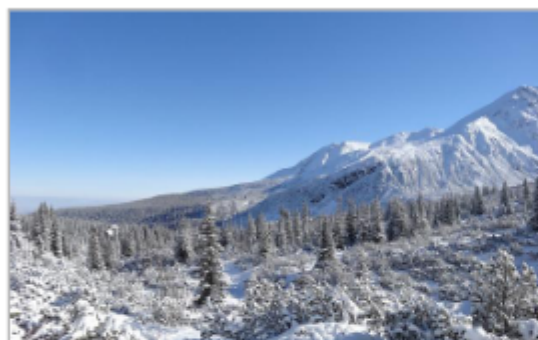
- transport autokarowy
- zakwaterowanie i wyżywienie
- opieka wychowawców
- opieka medyczna, przewodnika, pilota
- wycieczki autokarowe i piesze
- program turystyczny - bilety wstępu itp.

## ZAKWATEROWANIE:

- ośrodek wypoczynkowy
- budynek murowany, piętrowy, ogrodzony
- pokoje 4-6 osobowe w pełni wyposażone
- łazienki w pokojach
- stołówka, świetlica
- boiska w pobliżu ośrodka



## W PROGRAMIE ZIMOWISKA:



- **Zajęcia narciarskie z instruktorem**  
- kamety na stok, wypożyczenie sprzętu (2 razy na turnusie)
- **Wyjazd do aquaparku**
- **Kulig saniami lub wozami konnymi**
- **Wycieczki:**
  - **Zakopane** (min.: Krupówki, Muzeum Tatrzańskie, Krzeptówki, Jaszczurówka,
  - **Ząb - Gubałówka**
  - **piesze okolicznymi szlakami**
- **Zabawy na śniegu, dyskoteki, gry i inne atrakcje**

