



Instytut Meteorologii i Gospodarki Wodnej - Państwowy Instytut Badawczy

Centralne Biuro Prognoz Meteorologicznych - Wydział w Warszawie

01-673 Warszawa ul. Podleńska 61

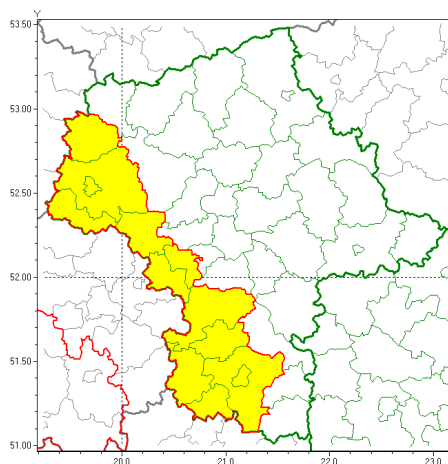
tel: 22 5694151, kom. 781774153, fax: 022-5694151

email: meteo.warszawa@imgw.pl

www: www.imgw.pl

### Zasięg ostrzeżeń w województwie

Opady marznące  
2021-02-16 11:48



**WOJEWÓDZTWO MAZOWIECKIE**  
**OSTRZEŻENIA METEOROLOGICZNE ZBIORCZO NR 47**  
**WYKAZ OBOWIĄZUJĄCYCH OSTRZEŻEŃ**  
**o godz. 11:48 dnia 16.02.2021**

Zjawisko/Stopień zagrożenia	Opady marznące/1
Obszar (w nawiasie numer ostrzeżenia dla powiatu)	powiaty: białobrzeski(20), gostyniński(24), grodziski(23), grójecki(21), Płock(25), płocki(25), przysuski(20), Radom(20), radomski(20), sierpecki(28), sochaczewski(22), szydłowiecki(20), yardowski(23)
Ważność	od godz. 00:00 dnia 17.02.2021 do godz. 11:00 dnia 17.02.2021
Prawdopodobieństwo	70%
Przebieg	Prognozuje się miejscami wystąpienie słabych opadów marznącego deszczu oraz mawki powodujących goleń.
SMS	IMGW-PIB OSTRZEŻENIA: MARZĄCE OPADY/1 mazowieckie (13 powiatów) od 00:00/17.02 do 11:00/17.02.2021 marznące opady, drogi liskie. Dotyczy powiatów: białobrzeski, gostyniński, grodziski, grójecki, Płock, płocki, przysuski, Radom, radomski, sierpecki, sochaczewski, szydłowiecki i yardowski.
RSO	Woj. mazowieckie (13 powiatów), IMGW-PIB wydał ostrzeżenie pierwszego stopnia o opadach marzących
Uwagi	Brak.
Dyurny synoptyk IMGW-PIB	Michał Folwarski



Instytut Meteorologii i Gospodarki Wodnej - Państwowy Instytut Badawczy  
**Centralne Biuro Prognoz Meteorologicznych - Wydział w Warszawie**

01-673 Warszawa ul. Podleśna 61

tel: 22 5694151, kom. 781774153, fax: 022-5694151

email: [meteo.warszawa@imgw.pl](mailto:meteo.warszawa@imgw.pl)

www: [www.imgw.pl](http://www.imgw.pl)

Opracowanie niniejsze i jego format, jako przedmiot prawa autorskiego podlega ochronie prawnej, zgodnie z przepisami ustawy z dnia 4 lutego 1994r o prawie autorskim i prawach pokrewnych (dz. U. z 2006 r. Nr 90, poz. 631 z późn. zm.).

Wszelkie dalsze udostępnianie, rozpowszechnianie (przedruk, kopiowanie, wiadomości sms) jest dozwolone wyłącznie w formie dosłownej z bezwzględnym wskazaniem źródła informacji tj. IMGW-PIB.